



Администрация Пермского муниципального округа Пермского края
Комитет имущественных отношений

РАСПОРЯЖЕНИЕ

24.12.2024

№ 4468

Об установлении публичного сервитута на часть земельного участка

В соответствии со ст. 23, гл. V.7 Земельного кодекса Российской Федерации, Федеральным законом от 25.10.2001 № 137-ФЗ «О введении в действие Земельного кодекса Российской Федерации», пп. 3.2.5 п. 3.2 разд. 3 Положения о комитете имущественных отношений администрации Пермского муниципального округа, утвержденного решением Думы Пермского муниципального округа Пермского края от 29.11.2022 № 48, на основании ходатайства публичного акционерного общества «Россети Урал» (ИНН 6671163413, ОГРН 1056604000970) (далее - ПАО «Россети Урал») от 04.12.2024 № 17027:

1. Установить в интересах ПАО «Россети Урал» публичный сервитут площадью 1360 кв.м на часть земельного участка:

- с кадастровым номером 59:32:3980009:10181, площадью 1360 кв.м, по адресу: Пермский край, муниципальный округ Пермский, деревня Чуваки.

Цель: подключение (технологическое присоединение) к сетям инженерно-технического обеспечения ПАО «Россети Урал» по объекту: «Строительство ВЛ 0,4 кВ с установкой ПУ для электроснабжения деревни Чуваки (4500095976)».

Срок: 49 лет.

2. Утвердить границы публичного сервитута земельного участка, указанного в п. 1 настоящего распоряжения, согласно прилагаемой схеме расположения границ публичного сервитута.

3. Срок, в течение которого использование указанного в п. 1 настоящего распоряжения земельного участка в соответствии с их разрешенным использованием будет невозможно или существенно затруднено в связи с осуществлением сервитута – не установлен.

4. Порядок установления зон с особыми условиями использования территорий и содержание ограничений прав на земельные участки в границах таких зон установлен Постановлением Правительства РФ от 24.02.2009 № 160 «О порядке установления охранных зон объектов электросетевого хозяйства и особых условий использования земельных участков, расположенных в границах

таких зон».

5. Плата за публичный сервитут устанавливается в соответствии с Федеральным законом от 29.07.1998 № 135-ФЗ (ред. от 19.12.2022) «Об оценочной деятельности в Российской Федерации» и методическими рекомендациями, утверждёнными приказом Минэкономразвития России от 04.06.2019 № 321.

6. Комитету имущественных отношений администрации Пермского муниципального округа в течение 5 рабочих дней со дня подписания настоящего распоряжения:

6.1. направить настоящее распоряжение в Управление Федеральной службы государственной регистрации, кадастра и картографии по Пермскому краю;

6.2. направить настоящее распоряжение в ПАО «Россети Урал»;

6.3. разместить настоящее распоряжение на официальном сайте Пермского муниципального округа в информационно-телекоммуникационной сети «Интернет» (www.permokrug.ru).

7. ПАО «Россети Урал» привести земельные участки в состояние пригодное для использования в соответствии с разрешенным использованием в срок не позднее 3 (трех) месяцев после завершения строительства или эксплуатации инженерного сооружения, для размещения которого был установлен публичный сервитут.

8. Настоящее распоряжение вступает в силу со дня его подписания.

9. Контроль исполнения распоряжения возложить на заместителя председателя комитета М.В. Королеву.

Председатель комитета



Е.А. Демидова

СХЕМА РАСПОЛОЖЕНИЯ ГРАНИЦ ПУБЛИЧНОГО СЕРВИТУТА

Объект: «Строительство ВЛ 0,4 кВ с установкой ПУ для электроснабжения деревни Чувак (4500066976)»

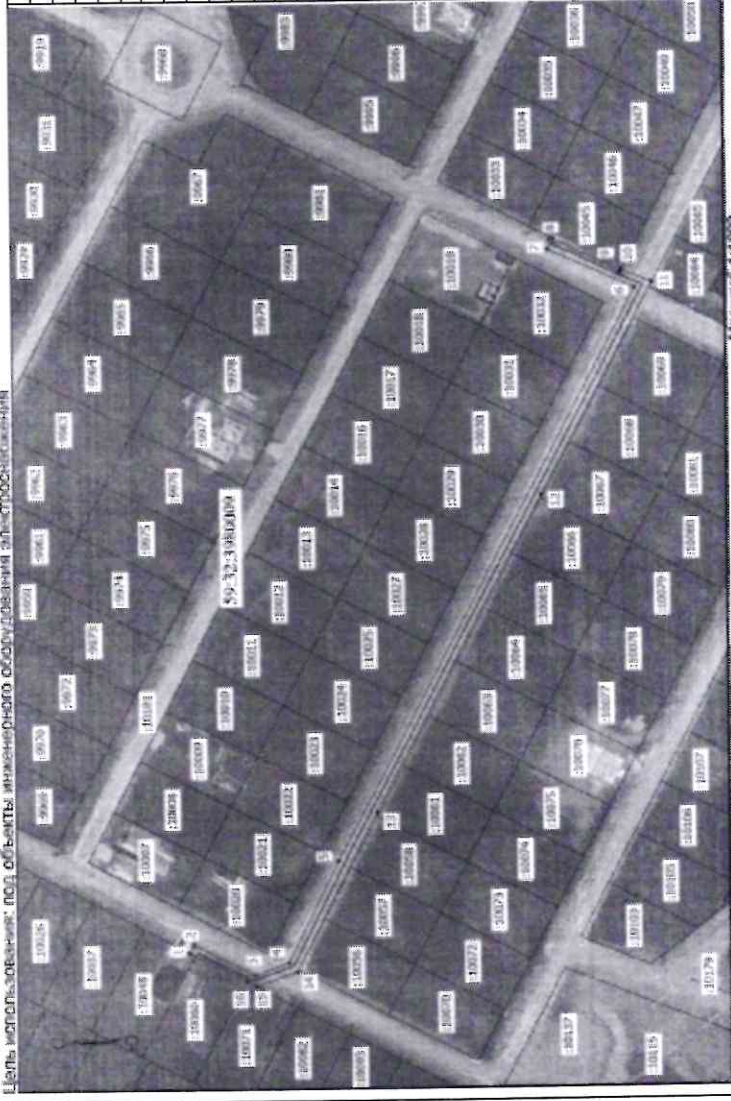
Местоположение объекта: Пермский край, Пермский муниципальный округ, Д. Чувак

Площадь земель или части земельного участка, кв.м.: 1380

Категория земель: земли сельскохозяйственного назначения

Вид разрешенного использования земельного участка: -

Цель использования: ЛС, объекты инженерного обслуживания электрооборудования



№ п/п	Координаты характерных точек (МСК-59, зона 2)	
	X	Y
1	502694,11	2214514,29
2	502692,75	2214517,07
3	502671,62	2214506,16
4	502659,89	2214510,50
5	502642,34	2214545,71
6	502598,04	2214745,21
7	502567,97	2214758,88
8	502566,05	2214762,71
9	502543,19	2214750,70
10	502542,72	2214751,60
11	502532,13	2214747,01
12	502570,90	2214673,36
13	502626,93	2214562,84
14	502657,03	2214507,28
15	502671,32	2214502,20
16	502674,84	2214504,03
1	502694,11	2214514,29

Условные обозначения:

- Граница кадастрового квартала
- Граница земельного участка, согласно сведениям из ЕБТН
- Границы зоны с особыми условиями использования:
- Граница публичного сервитута
- Граница сооружения, принадлежащего к строительству
- 59:02:380005 - Номер кадастрового квартала
- 10073 - Кадастровый номер земельного участка
- кв.5 - Обозначение новой характерной точки

